



PRODUCTOS DEL TALLER



PRODUCTOS DE CALIDAD, RENDIMIENTO SUPERIOR.

National Plastics & Rubber fabrica productos de poliuretano, plástico industrial y caucho de calidad para las industrias de la minería y la construcción a nivel mundial desde 1997. Desde entonces, hemos crecido para incluir otros sectores, como transporte y manufactura.

Hacemos todo lo posible para proporcionar el más alto nivel de servicio y calidad que nuestros clientes esperan. Al consultar con nuestros clientes y comprender sus necesidades, podemos desarrollar los mejores productos para sus industrias.

Cuñas para ruedas, productos de seguridad, protección para pisos y más, puede confiar en National Plastics & Rubber para proporcionar productos que ofrecen lo mejor en seguridad, durabilidad y eficiencia.

En Perú, Endeavant S.A.C. es distribuidor oficial de todos los productos de National Plastics & Rubber.

CONTÁCTENOS

WWW.ENDEAVANT.COM/NPR

EMAIL: contacto@endeavant.com

TEL.: +51 1 739 0664

TEL. COMERCIAL: +51 954 799 378

Ca. Alfonso Ugarte 349 , Miraflores.
Lima, Perú.

CONTENIDO

1 Blocks de soporte con clasificación de carga

1 Blocks Stacko™

2 Blocks Timba™

3 Productos de apoyo al taller

3 Blocks en V de taller

4 Soporte de elevación para bulldozer

5 Cubierta del Chasis del Desgarrador de Bulldozer

6 Productos de protección de suelos

6 Alfombrillas de protección de suelo

7 Almohadillas de descanso del rasgador

8 Almohadilla de descanso para cuchillas

9 Almohadillas estabilizadoras

10 Productos para el Taller

10 Cuña de taller

12 Estera de Mantenimiento para Bulldozer

13 Coberturas para Cables y Mangueras de Tráfico Liviano

14 Coberturas para Cables y Mangueras de tráfico mediano

15 Coberturas para Cables y Mangueras de Tráfico pesado

16 Almohadilla de Guía de Riel

17 Bandeja de Batería

18 HoseMate™

19 Carritos

20 Productos para camiones

20 Block para Soporte de Tolva

22 Calas de llantas liviana

23 rejillas de ventilación

24 Mattcaps

25 Tapa de combustible

26 FlexiFlap™

27 Almohadillas de cuerpo

28 Identificación de la máquina

28 NevaFail™ Identificación LED

30 Identificación de la máquina en la azotea

32 Identificación suspendida para máquinas

33 Productos varios

33 Kit Antideslizante para escalera

34 Cubiertas de pestillo de puerta

35 Cubiertas de parada de emergencia

36 Protectores de pernos

36 Protectores de Pines

37 Retenedores de Llanta

LEYENDA



Dimensiones



Peso



Capacidad de carga



Se adapta al diámetro del neumático

Aplicaciones adecuadas (pero no limitadas a)



BLOCKS STACKO™

DEL CONCEPTO A LA CREACIÓN

Fabricados con materiales de alta calidad estabilizados contra los rayos UV, los Blocks Stacko™ son la alternativa superior a los blocks de madera tradicionales. Stacko™ cumplirá con las expectativas a largo plazo.

**>> CARGA NOMINAL CON FACTOR DE
SEGURIDAD 3:1**

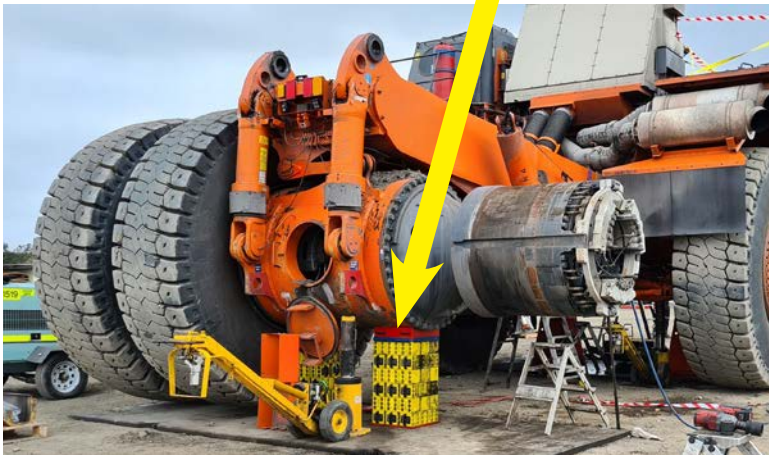
**>> HASTA UN 30% MÁS LIVIANO QUE LA
MADERA**

>> DISEÑO ENTRELAZADO

**>> MÚLTIPLES CONFIGURACIONES PARA
VARIAS APLICACIONES**



Capacidad de
60 toneladas



Para más información consúltenos a: contacto@endeavant.com

BLOCKS TIMBA™

LA ALTERNATIVA SUPERIOR A LOS BLOCKS DE MADERA

Los bloques Timba™ son una alternativa superior a los bloques de soporte de madera, son reutilizables, duraderos y pueden ser utilizado en todas las condiciones de trabajo.

>> **CARGA NOMINAL: 30KG/CM²**

>> **PROBADO SEGÚN AS1170.0 Y ASTM D1621-10**

>> **DISEÑO LIGERO**

>> **HECHO DE POLIURETANO DURADERO**

>> **NO SE ASTILLA NI SE DEFORMA COMO LA MADERA**



CÓDIGO DEL PRODUCTO	LONGITUD	ANCHO	PROFUNDIDAD	PESO	CAPACIDAD DE CARGA TOTAL
NPR02247-10	600mm	100mm	100mm	3kg	18 Ton
NPR02249-10	1200mm	100mm	100mm	5kg	36 Ton
NPR02248-10	1800mm	100mm	100mm	8kg	54 Ton
NPR02140-10	600mm	200mm	100mm	5kg	36 Ton
NPR02637-10	900mm	200mm	100mm	7.5kg	54 Ton
NPR02246-10	1200mm	200mm	100mm	10kg	72 Ton
NPR02142-10	1800mm	200mm	100mm	15kg	108 Ton
NPR02336-10	400mm	300mm	300mm	13kg	36 Ton

Para más información consúltenos a: contacto@endeavant.com

BLOCKS EN V DE TALLER

Los Bloques en V de taller se utilizan para soportar cilindros y otros componentes redondos en el taller.

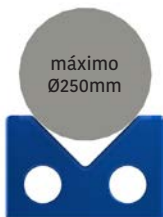
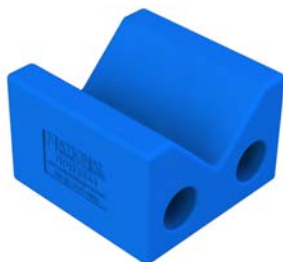
» EVITA QUE LOS OBJETOS RUEDEN Y SE DAÑEN

» LIVIANO Y FÁCILMENTE MOVIBLE

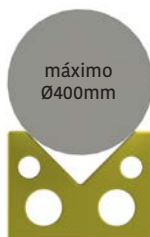
» MÁS CONFIABLE QUE LA MADERA O LAS PALETAS VIEJAS QUE SE USAN TÍPICAMENTE



Pequeño (rojo)
se adapta al máximo Ø120mm
N.º DE PARTE NPR02333-00



Medio (azul)
se adapta al máximo Ø250mm
N.º DE PARTE NPR02334-00



Grande (amarillo)se adapta al
máximo Ø400mm
N.º DE PARTE NPR02335-00

SOPORTE DE ELEVACIÓN PARA BULLDOZER

FACILITANDO EL MANTENIMIENTO DEL BULLDOZER

>> SUSTITUYA LA NECESIDAD DE GATOS HIDRÁULICOS Y SOPORTES PERSONALIZADOS

>> EVITE CONFIGURACIONES GRANDES Y RIESGOS DE SEGURIDAD OCUPACIONAL (OHS)

>> NO ES NECESARIO ESTAR DEBAJO DE UNA CARGA SUSPENDIDA

>> POLIURETANO RESISTENTE Y DURADERO

>> 250 KG - MOVIBLE CON UNA CARRETILLA ELEVADORA O CADENA ADJUNTA



N.º DE PARTE NPR02096-00

PERMITE UN FÁCIL

ACCESO A:

>> RODILLO

>> BARRA DE ECUALIZADOR

>> ALMOHADILLA BOGIE

>> BRAZO DESGARRADOR

>> PISTA



Conduzca la topadora hacia adelante hasta que la parte delantera y trasera de las orugas no toquen el suelo.

Deja el destripador y cuchilla en el suelo para equilibrar la topadora.

Una vez que la topadora está en posición, las orugas pueden aflojarse para permitir fácil acceso a los rodillos.



CUBIERTA DEL CHASIS DEL DESGARRADOR DE BULLDOZER

CREAR UNA PLATAFORMA DE TRABAJO SEGURA EN EL BRAZO DEL DESGARRADOR

Elimine el riesgo del mantenimiento de la topadora con nuestra cubierta del chasis del desgarrador de bulldozer.

Nuestra cubierta se asienta sobre el agujero en el el chasis del destripador y permite a los trabajadores realizar todas las tareas de mantenimiento sin el riesgo de caerse por el agujero.



>> ALCANCE DE MANERA SEGURA CUALQUIER ÁREA ELEVADA, HIDRÁULICA Y SISTEMAS DE MOTOR

>> REDUCE LOS RIESGOS ASOCIADOS CON LA REALIZACIÓN DE MANTENIMIENTO CERCA DEL ORIFICIO EN EL BRAZO DEL ROMPEDOR

>> SUPERFICIE PATENTADA DE ALTA TRACCIÓN* QUE PROPORCIONA UN AGARRE ADICIONAL EN LA PARTE SUPERIOR DE LA CUBIERTA

>> SE ADAPTA A LOS BULLDOZER D10 & D11

>> INDEPENDIENTE Y PROBADO EN EL CAMPO

>> CARGA NOMINAL DE HASTA 120 KG DISEÑO LIVIANO - 14KG



N.º DE PARTE NPR08051-10

***Número de patente Australia no. 2017228727**

ALFOMBRILLAS DE PROTECCIÓN DEL SUELO

Las alfombras de protección para el suelo ofrecen protección contra el posible daño causado por topadoras y excavadoras pesadas en los suelos del taller.

**>> FABRICADO CON POLIURETANO
RESISTENTE.**

>> FÁCIL DE USAR Y FÁCIL DE ALMACENAR



ALFOMBRILLAS DE PROTECCIÓN DE SUELO N.º DE PARTE NPR01016-00

Para ser utilizado debajo de maquinaria con orugas.



Capacidad de carga

 100kg/ cm²


 1000mm L
800mm A
18mm H
 18kg

CARRITO PARA ALFOMBRAS DE PROTECCIÓN DEL SUELO

N.º DE PARTE NPR01492-00

Capacidad para hasta 12 alfombrillas como se muestra en la imagen. Alfombras no incluidas.



 1110mm L
740mm A
823mm H
 31kg

ALMOHADILLAS DE DESCANSO DEL RASGADOR

La protección del piso y la maquinaria se hace fácil y sin esfuerzo con el uso de nuestras almohadillas Ripper Rest, livianas y duraderas.

>> **PROTEGER EL SUELO Y LA MAQUINARIA
CONTRA EL DESGASTE Y LOS IMPACTOS**

>> **DISEÑO LIVIANO**

>> **SUPERFICIE DE ALTA TRACCIÓN PATENTADA**

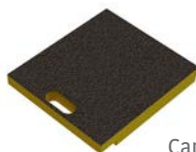


Número de patente Australia
no. 2017228727

ALMOHADILLAS DE DESCANSO DEL RASGADOR MEDIA

**N.º DE PARTE
NPR00370-00**

Se recomienda su uso con la
bota del rasgador retirada.



 465mm L
400mm A
40mm H

 10.5kg

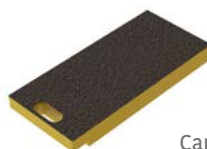
Capacidad de carga.


 300kg/cm²

ALMOHADILLAS DE DESCANSO DEL RASGADOR GRANDE

**N.º DE PARTE
NPR01415-00**

Puede usarse con rasgadores
de tamaño grande.



 675mm L
300mm A
50mm H

 13kg

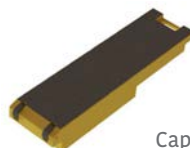
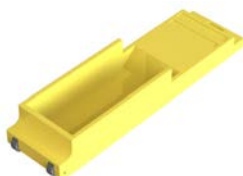
Capacidad de carga.

 300kg/cm²

ALMOHADILLAS DE DESCANSO DEL RASGADOR CON RUEDAS

**N.º DE PARTE
NPR05745-00**

Elaborado con laterales más
elevados para evitar la
expulsión de piezas quebradas.



 970mm L
250mm A
175mm H



Capacidad de carga.

 300kg/cm²

ALMOHADILLAS DE DESCANSO PARA CUCHILLAS

La protección del piso y la maquinaria se hace fácil y sin esfuerzo con el uso de nuestras almohadillas de descanso para cuchillas livianas y duraderas.

>> **PROTEGER EL SUELO Y LA MAQUINARIA
CONTRA EL DESGASTE Y LOS IMPACTOS**

>> **DISEÑO LIVIANO**

>> **SUPERFICIE DE ALTA TRACCIÓN PATENTADA**



Número de patente Australia
no. 2017228727

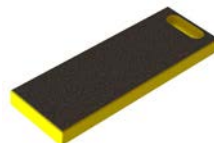
ALMOHADILLA DE DESCANSO DE LA CUCHILLA ESTRECHA

N.º DE PARTE NPR00870-00

Para ser utilizado en conjuntos
entre la cuchilla y el suelo

Capacidad de carga

 300kg/cm²



 600mm L

200mm A

50mm H

 7kg

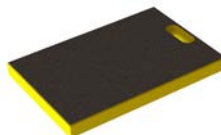
ALMOHADILLA DE DESCANSO DE LA CUCHILLA ANCHA

N.º DE PARTE NPR01416-00

Para ser utilizado en conjuntos
entre la cuchilla y el suelo.

Capacidad de carga

 300kg/cm²



 600mm L

400mm A

50mm H

 14kg

ALMOHADILLAS ESTABILIZADORAS

Proporcione una superficie más grande y estable para los soportes estabilizadores con nuestras almohadillas para estabilizadores resistentes y duraderas.

>> CONSTRUIDO PARA SOPORTAR LAS CONDICIONES MÁS DURAS

>> NO SE ASTILLARÁ NI SE PUDRIRÁ

>> RESISTENTE A ACEITES Y MUCHOS PRODUCTOS QUÍMICOS

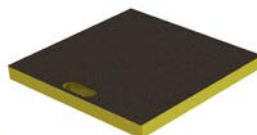


Número de patente Australia
no. 2017228727

ALMOHADILLA ESTABILIZADORA CON ASA MOLDEADA

**N.º DE PARTE
NPR01397-00**

Con superficie de alta tracción patentada



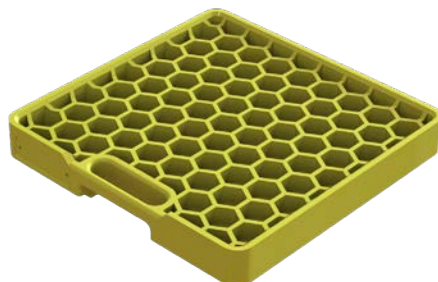
	600mm L
	600mm A
	50mm H
	24kg

Capacidad de carga

 300kg/cm²

ALMOHADILLA ESTABILIZADORA APILABLE

**N.º DE PARTE
NPR02398-00**



	490mm L
	490mm A
	83mm H
	12kg

Capacidad de carga

 30kg/cm²

Área de carga mínima 100cm²

CUÑA DE TALLER

MEJORE LA SEGURIDAD DE SU TALLER

Hemos ampliado nuestra confiable gama de cuñas para ruedas para incluir nuestra cuña de taller diseñada ergonómicamente. Complementando nuestra gama de productos mineros probados de calidad, esta cuña está diseñada específicamente para el entorno de taller.

>> REDUCE EL RIESGO DE TENSIÓN EN LA ESPALDA CAUSADA POR LA FLEXIÓN REPETIDA

>> MÁS FÁCIL DE ASEGURAR EL POSICIONAMIENTO CORRECTO

>> ELIMINA LA NECESIDAD DE PASAR POR DEBAJO DE LA HUELLA DEL CAMIÓN

>> IDEAL PARA ENTORNOS TÍPICOS DE TALLER Y BAJAS PENDIENTES



CUÑA DE TALLER N.º DE PARTE NPR07999-10



CUÑA PARA TALLER DE TAMAÑO 4 N.º DE PARTE NPR08304-10

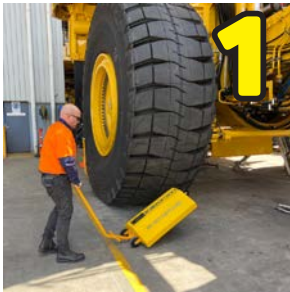
Diseñado para adaptarse a equipos con anchos de neumáticos más pequeños (camiones pequeños).



CUÑA DE TALLER

GUÍA DEL USUARIO

National Plastics & Rubber promueve prácticas de trabajo seguras, por lo tanto, realizar su propia evaluación de riesgos es esencial antes de usar estos productos.



Para colocar en posición, baje la manija, haciendo palanca para levantar la cuña sobre sus ruedas traseras.

Empuje el calzo lo más cerca posible de la rueda del camión.



Levante el calzo sobre su rueda delantera y acérquelo al neumático. Lleve la parte trasera del calzo a su posición.

El calzo debe estar recto y al ras contra la parte inferior del neumático. Asegúrese de que ambos lados de la rueda estén bloqueados.



Cuando las cuñas en ambos lados de la rueda están en la posición correcta, el camión está asegurado.

Para quitar el calzo, levántelo sobre la rueda delantera, retírelo de la posición al ras y, cuando esté fuera del neumático, transfíralo a las ruedas traseras y muévase a la ubicación seleccionada.



PRODUCTO PREMIADO

Innovation & People's Choice Award
QLD Mining Health &
Safety Conference 2022

ESTERA DE MANTENIMIENTO PARA BULLDOZERS

Nuestras esteras de mantenimiento brindan un acceso seguro y antideslizante a las cabinas de los tractores topadores. Se instalan rápida y fácilmente en máquinas en el taller o en el campo.

1 PIEZA DE ESTERA

720MM ANCHO

N.º DE PARTE
NPR00759-10

Para ajustar anchos de vía:

610mm hasta 710mm

 1956mm L

720mm A

 16kg

860MM ANCHO

N.º DE PARTE
NPR02122-10

Para ajustar anchos de vía:

710mm hasta 810mm

 1200mm L

860mm A

 15kg

860MM ANCHO

N.º DE PARTE
NPR00765-10

Para ajustar anchos de vía:

710mm hasta 810mm

 1965mm L

860mm A

 22kg



>> PLATAFORMA SEGURA Y ANTIDESLIZANTE

>> RÁPIDO Y FÁCIL DE INSTALAR

>> MÚLTIPLES OPCIONES DE TAMAÑO DISPONIBLE



2 PIEZAS DE ESTERA

720MM ANCHO

N.º DE PARTE
NPR00924-10

Para ajustar anchos de vía:

610mm hasta 710mm

 2000mm L

720mm A

 16kg

860MM ANCHO

N.º DE PARTE
NPR00925-10

Para ajustar anchos de vía:

710mm hasta 810mm

 2000mm L

860mm A

 22kg

COBERTURAS PARA CABLES Y MANGUERAS DE TRÁFICO LIVIANO

Almohadillas resistentes para cruces, diseñadas para proteger cables y mangueras y facilitar un desplazamiento peatonal más seguro.

TAPA ABATIBLE

N.º DE PARTE NPR01089-00

La opción de tapa con bisagras proporciona fácil acceso a cables y es adecuado para uso en talleres.



1200mm L
525mm A
55mm H

21kg

4 Cavidades

40mm x 40mm

TAPÓN DE EXTREMO MACHO AND HEMBRA

MACHO N.º DE PARTE NPR01091-00

HEMBRA N.º DE PARTE NPR01092-00



5kg

PASARELA DE SERVICIO LIVINA

N.º DE PARTE NPR00699-00



1200mm L
600mm A
50mm H

17.5kg

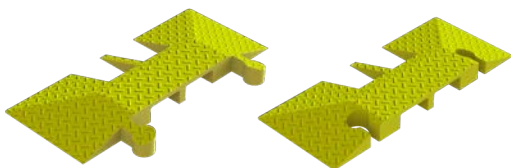
2 Cavidades

90mm x 38mm

TAPÓN DE EXTREMO MACHO AND HEMBRA

MACHO N.º DE PARTE NPR00713-00

HEMBRA N.º DE PARTE NPR00714-00



4kg

COBERTURAS PARA CABLES Y MANGUERAS DE TRÁFICO MEDIANO

Almohadillas cruzadas duraderas para proteger cables y mangueras de daños por impacto de vehículos livianos y peatones.

>> PROTEGE LOS CABLES DE PEATONES Y VEHÍCULOS LIVIANOS

>> PROTEJA CABLES DE HASTA Ø110mm



PASARELA DE SERVICIO MEDIANO N.º DE PARTE NPR00716-00

2 Cavidades

90mm x 38mm



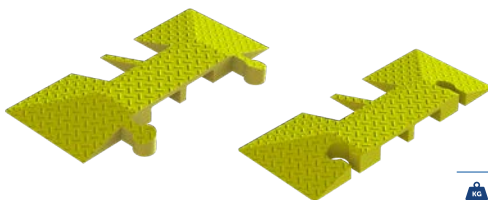
 1200mm L

600mm A

50mm H

 23.5kg

TAPÓN DE EXTREMO MACHO & HEMBRA MASCULINO N.º DE PARTE NPR00713-00 FEMENINA N.º DE PARTE NPR00714-00



 4kg

COBERTURAS PARA CABLES Y MANGUERAS DE TRÁFICO PESADO

LA SOLUCIÓN CONFIABLE

Fabricado em poliuretano, material altamente durável, resistente e resistente à corrosão la cobertura de cabo dragline para serviço pesado da NPR protege cabos elétricos grandes com diâmetro externo de até 120mm.

>> PROTEGE CABLES DE GRAN DIÁMETRO

>> DURO, FLEXIBLE Y RESISTENTE A LA CORROSIÓN

>> SE ADAPTA A CAMIONES DE HASTA 630 TONELADAS GVM

>> LIBRE DE MANTENIMIENTO

>> PRODUCIDO EN NARANJA BRILLANTE PARA MEJORAR LA VISIBILIDAD



Disponible de la siguiente manera o contáctenos para otras opciones y detalles del producto.

MONTAJE COMPLETO DE 2 METROS
N.º DE PARTE NPR01628-00

 2000 x 2000 x 200mm

MONTAJE COMPLETO DE 4 METROS
N.º DE PARTE NPR01630-00

 4000 x 2000 x 200mm

ALMOHADILLA DE GUÍA DE RIEL

Reduzca el tiempo de inactividad de la máquina con nuestras almohadillas de guía de cadena.

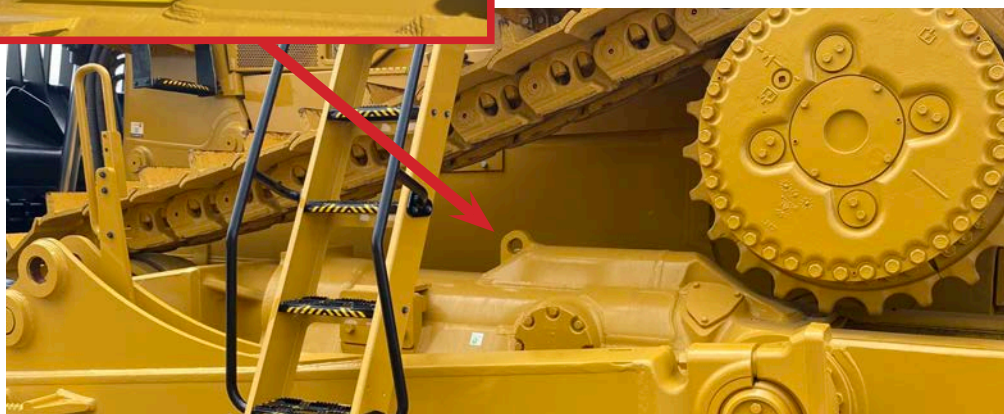
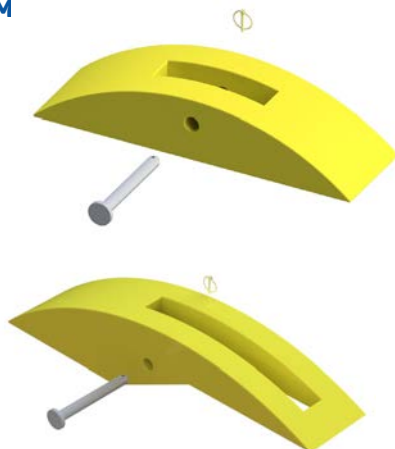
>> AYUDA A REDUCIR LOS INCIDENTES DE ENGANCHES DURANTE LA INSTALACIÓN

>> NUESTRA CUBIERTA SE AJUSTA SOBRE LA LENGÜETA, ELIMINANDO EL PUNTO DE CAPTURA

>> REDUCIR EL TIEMPO DE INACTIVIDAD DE LA M

Para adaptarse a CAT D10 Dozer
N.º DE PARTE NPR06004-00

Para adaptarse a CAT D11 Dozer
N.º DE PARTE NPR07823-00



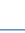



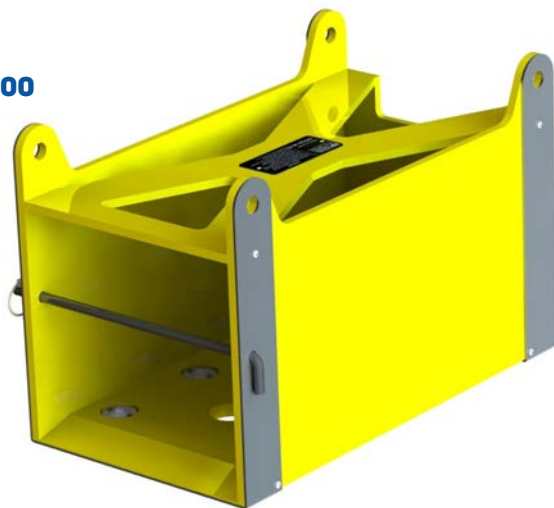
BANDEJA DE BATERÍA

Reduzca el riesgo de lesiones en un proceso de manipulación manual y ahorre tiempo al mover baterías en el sitio.

- >> **ADECUADO PARA BATERÍA N200 DE 60KG**
- >> **AYUDA A MOVER LAS BATERÍAS EN EL SITIO**
- >> **REDUZCA LOS RIESGOS DE LESIONES POR EL MANEJO MANUAL**

N.º DE PARTE NPR08198-00

	570mm L
	315mm A
	370mm H
	11.14kg



- >> **PROBADO SEGÚN AS1170.0, AS1170.1 Y AS1554.6**
- >> **LÍMITE DE CARGA DE TRABAJO 6,5 KPA O 100 KG, LO QUE SEA MENOR**
- >> **EQUIPADO CON 4 OJOS DE ELEVACIÓN DE ACERO**
- >> **UNIDADES DE TRANSFERENCIA DE BOLAS EN LA BASE**
- >> **PASADOR DE BLOQUEO EN LA ENTRADA FRONTAL**

HOSEMATE™

AUMENTANDO LA VIDA ÚTIL DE MANGUERAS HIDRÁULICAS

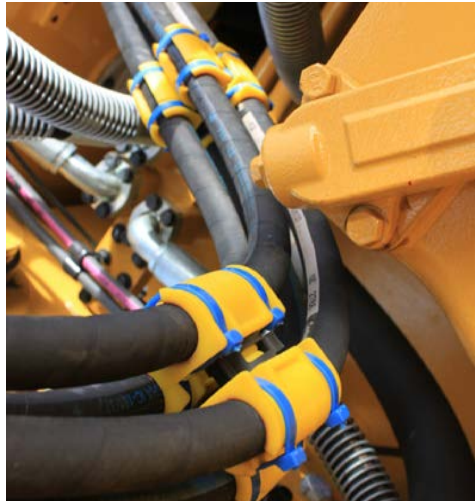
- >> AUMENTAR LA DISPONIBILIDAD DE LA MÁQUINA
- >> MINIMICE EL MANTENIMIENTO Y EL TIEMPO DE INACTIVIDAD DEL EQUIPO
- >> MATERIAL CON CLASIFICACIÓN DE FUEGO V2 Y RESISTENTE A LOS RAYOS UV
- >> AMPLIAMENTE PROBADO: CALOR, FRÍO, PRODUCTOS QUÍMICOS Y VIBRACIONES



>> COLOQUE LAS MANGUERAS HIDRÁULICAS

>> ELIMINE LA ABRASIÓN DE MANGUERA CONTRA MANGUERA

>> EVITA FALLAS EN LAS MANGUERAS HIDRÁULICAS



Patente pendiente

HoseMate™ - un producto polimérico especialmente diseñado fijado a las mangueras hidráulicas para eliminar la abrasión externa.



¿CUÁNTO CUESTAN LAS FALLAS DE MANGUERAS A LA PÉRDIDA DE PRODUCTIVIDAD?

Para más información consúltenos a: contacto@endeavant.com

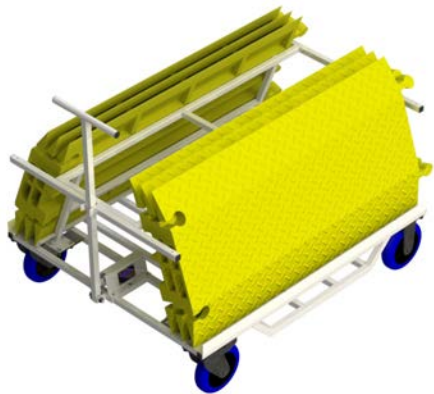
GAMA DE CARROS DE TALLER

CARRITOS PARA CUBIERTAS DE CABLES

N.º DE PARTE NPR02373-00

Capacidad para hasta 6 cruces de cables

* Cubiertas de cables no incluidas.



NÚMEROS DE PARTE ADECUADOS PARA USO EN EL CARRITO DE CRUCE DE CABLES:

>> NPR00699-00

>> NPR00716-00

>> NPR01089-00

CARRITO PARA ALFOMBRILHA DE MANTENIMIENTO PARA BULLDOZER

N.º DE PARTE NPR02374-00

Capacidad para hasta 4 alfombrillas.

*Alfombrillas no incluidas



NÚMEROS DE PARTE ADECUADOS PARA USO EN EL CARRITO DE ALFOMBRILHAS PARA BULLDOZER:

>> NPR00759-00

>> NPR00765-00

BLOCK PARA SOPORTE DE TOLVA

ELIMINA TUS DUDAS E INCERTIDUMBRES SOBRE LAS BANDEJAS DE TOLVA

>> MEJORAR LA SEGURIDAD DE SU LUGAR DE TRABAJO

>> AUMENTA LA CONFIANZA DE TUS TRABAJADORES

>> REDUZCA EL TIEMPO DE SERVICIO - AHORRE \$\$\$

IDEAL PARA:

>> PROPORCIONE UN ACCESO SEGURO DEBAJO DE LA BANDEJA

>> PROPORCIONE UNA SUPERFICIE DE TRABAJO DE BANDEJA PLANA

>> PERMITIENDO MÚLTIPLES TAREAS DE MANTENIMIENTO SIMULTÁNEAMENTE

>> CAMBIOS DE CILINDROS DE ELEVACIÓN

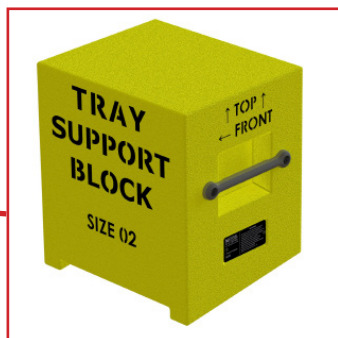
NUESTRO BLOCK DE SOPORTE ES:

>> CARGA NOMINAL

>> CONSTRUIDO PARA UN PROPÓSITO

>> LIVIANO

>> ADECUADO PARA LA MAYORÍA DE LOS CAMIONES



BLOCK PARA SOPORTE DE TOLVA

PARA ADAPTARSE A CAMIONES DE MINERÍA

N.º DE PARTE	BLOQUE DE SOPORTE	PESO	MODELO	SERIES
NPR06253-00	Size 1	18.5kg	Caterpillar	793,789,785, 777 & 730
NPR05233-00	Size 2	24kg	Caterpillar Komatsu	793 830E & 930E
NPR06358-00	Size 3	21.5kg	Terex Liebherr	MT4000 T282C
NPR07087-00	Size 5	20kg	Caterpillar	795
NPR07226-00	Size 6	11kg	Caterpillar	793
NPR07678-00	Size 7	20.5kg	Caterpillar	797
NPR08172-00	Size 9	16kg	Caterpillar	789
NPR08264-00	Size 10	29kg	Caterpillar	796
NPR08270-00	Size 11	23kg	Hitachi	EH5000
NPR08542-00	Size 14	18kg	Komatsu	HD1500 & HD785
NPR08531-00	Size 16	15kg	Hitachi	EH4000
NPR08584-00	Size 17	34kg	Liebherr	T264

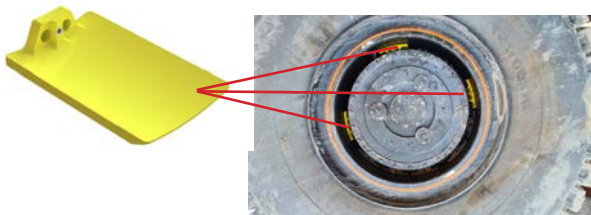
National Plastics & Rubber promueve prácticas de trabajo seguras. Pregúntenos cómo verificar las dimensiones de su camión y bandeja para encontrar el más adecuado block de soporte de la bandeja.

CALAS DE LLANTAS LIVIANA

Reduzca los riesgos de seguridad y salud ocupacional que pueden surgir del peso y la incomodidad de reemplazar las grapas de acero en la parte superior con nuestros tacos de llanta livianos.

1. Asegúrese de que el camión esté parado y seguro.
2. Asegure la llanta al camión con 3 tacos livianos espaciados uniformemente (a las 12, 3 y 9 en punto) y un taco de acero a las 6 en punto.
3. Tensa las tuercas restantes al torque especificado, grabado en la cara de la llanta liviana.
4. Retire el manipulador de neumáticos.
5. Dos instaladores de llantas deben trabajar juntos para colocar tacos de acero aproximadamente a las 5 y las 7 en punto de la llanta.

Los tacos ligeros pesan aproximadamente **6kg!**



Los listones de acero son pesados y inseguro para levantar por encima de la cabeza



Los tacos de acero pueden pesar **27.9kg!**

6. Asegúrese de que todo el eje esté levantado: enciende el camión y gira las llantas.

7. Instale progresivamente más tacos de acero a medida que gira el neumático; retire los tacos ligeros y reemplácelos con acero.

8. Asegúrese de quitar TODAS las calas livianas antes de mover el vehículo.

Se adapta a la gama EH de camiones Hitachi: comuníquese con NPR para obtener más detalles y números de pieza.

REJILLAS DE VENTILACIÓN

Para proteger los camiones de daños causados por las tradicionales rejillas de acero al retroceder, instale una ventilación trasera resistente a impactos o una ventilación de rejillas.

>> **DISEÑO FLEXIBLE Y DURABLE**

>> **RESISTENTE A LOS IMPACTOS**

>> **LIVIANO**

>> **ECONÓMICO**

>> **NO CORROSIVO**



REJILLAS DE VENTILACIÓN N.º DE PARTE NPR06069-00 (KIT LARGO) N.º DE PARTE NPR05448-00 (KIT CORTO)

Componentes Individuales

Rejillas de ventilación **NPR02077-00**

Tubo de ventilación largo **NPR06069-10**

Tubo de ventilación corto **NPR02206-00**

Para usarse con

Komatsu 930E Eje trasero del alojamiento de escape

 16kg



VENTILACIÓN DIF TRASERA N.º DE PARTE NPR02395-00

Para usarse con

Caterpillar 795 eje trasero del alojamiento de escape

 6.4kg



ANILLO DE SUJECIÓN N.º DE PARTE NPR005891-01 Para adaptarse a **NPR02395-00**

 3kg



MATTCAP

Reduzca el manejo manual de tapacubos de acero pesado y reemplácelos con Mattcaps livianos y no corrosivos.

Mattcaps también facilita el control del aceite con 3 mirillas.

>> 75% MÁS LIVIANO QUE LA ALTERNATIVA DE ACERO

>> FLEXIBLE PERO MANTIENE SU FORMA

>> RESISTENTE AL IMPACTO

>> NO CORROSIVO

>> FÁCIL DE VER LOS NIVELES DE ACEITE



MATTCAP A JUEGO KOMATSU 730E Y 830E N.º DE PARTE NPR06035-00



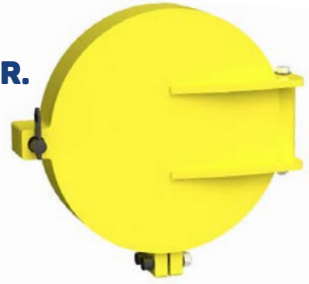
El Kit Incluye

- 1 x Cap
- 3 x Anteojos
- 1 x Enchufe Magnético

TAPA DE COMBUSTIBLE

REEMPLACE LAS TAPAS DE COMBUSTIBLE DE METAL CON LA NUEVA TAPA DE COMBUSTIBLE LIVIANA DISEÑADA POR NPR.

Situada sobre la boquilla de llenado de combustible, la tapa reduce los riesgos ocupacionales asociados con una pesada puerta de combustible de metal que se abre desde la parte superior.



>> LIVIANA - 7KG

>> LAS BISAGRAS SE ABREN HORIZONTALMENTE

>> FUNCIONA CON LA GRAVEDAD PARA MINIMIZAR LOS RIESGOS DE PUNTOS DE PELLIZCO

>> FÁCIL DE REEMPLAZAR: NO SE REQUIERE SOLDADURA.

>> REDUCE LAS LESIONES EN EL LUGAR DE TRABAJO



N.º DE PARTE NPR08192-00

Actualmente adecuado para camiones mineros Komatsu 830.

Contacte a NPR para obtener más información.

FLEXIFLAP™

El material FlexiFlap™ Mudflap es una solución fuerte y duradera que es liviana en comparación con los materiales convencionales y está recubierta de PVC para resistir la acumulación de barro.

>> CONTIENE TEJIDO DE REFUERZO CRUZADO

>> RECUBIERTO DE PVC

>> RESISTENTE AL IMPACTO Y AL FUEGO

>> NO SE DELAMINARÁ

>> LIVIANO - 9KG/M²

>> LOS GUARDBARROS SE PUEDEN HACER A PEDIDO, INCLUIDOS LOS ORIFICIOS PARA PERNOS PRETALADRADOS



1830MM ANCHO - POR METRO LINEAL

N.º DE PARTE NPR00603-00

7mm de espesor

1830MM ANCHO - ROLLO DE 30 METROS

N.º DE PARTE NPR00602-00

7mm de espesor

1200MM ANCHO - ROLLO DE 30 METROS

N.º DE PARTE NPR01097-00

7mm de espesor

ALMOHADILLAS DE CUERPO

>> COJINES DE CUERPO DE ALTA CALIDAD DISPONIBLES PARA:

>> CATERPILLAR

>> HITACHI

>> KOMATSU

>> TEREX



>> PROBADO Y DEMOSTRADO PARA SER EQUIVALENTE A LAS PIEZAS DEL OEM

>> NO REQUIERE MODIFICACIÓN

>> HECHO EN AUSTRALIA

>> GOMA DE GRADO PREMIUM ADHERIDA A PLACAS DE ACERO



NEVAFAIL™ IDENTIFICACIÓN LED

Con componentes de calidad y números versátiles diseñados para adaptarse a su aplicación, NevaFail™ es la única opción confiable para la identificación de máquinas.

Con un panel reflectante a prueba de fallos, los números de su máquina permanecerán visibles en todas las condiciones, incluso si la luz LED falla.

Solicitud de Patente No. 2019903240



>> LIVIANO

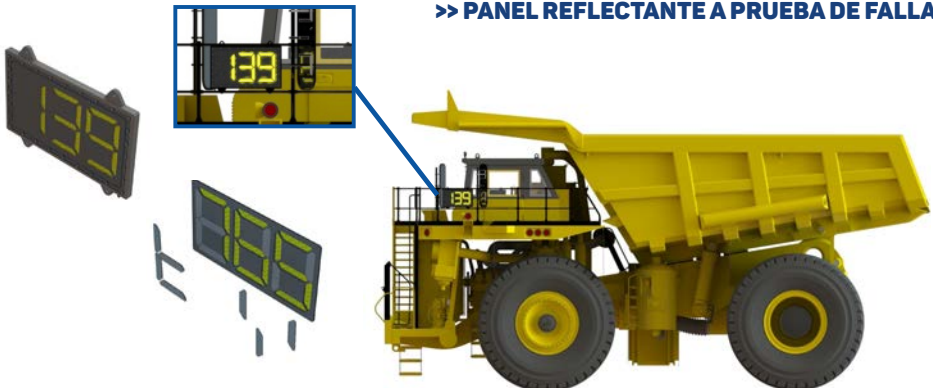
>> RESISTENTE AL
IMPACTO

>> RESISTENTE AL
AGUA, POLVO Y ACEITE



>> LUZ LED ALTAMENTE VISIBLE

>> PANEL REFLECTANTE A PRUEBA DE FALLAS



NEVAFAIL™ IDENTIFICACIÓN LED

CON UNA GAMA DE OPCIONES, NEVAFAIL™ LED I.D. EL PANEL SE PUEDE DISEÑAR PARA ADAPTARSE A CUALQUIER APLICACIÓN Y MÁQUINA:

N.º DE PARTE	PLANO	TRIANGULAR	12V	24V	MAGNÉTICO	PERNO EN	INTERCAMBIABLE	PERSONALIZABLE
NPR08154-00	✓		✓			✓	✓	
NPR08155-00	✓		✓			✓		✓
NPR06709-00	✓			✓		✓	✓	
NPR07147-00	✓			✓		✓		✓
NPR08157-00		✓	✓		✓		✓	
NPR08158-00		✓	✓		✓			✓
NPR08159-00		✓	✓			✓	✓	
NPR08160-00		✓	✓			✓		✓
NPR07480-00		✓		✓	✓		✓	
NPR07169-00		✓		✓	✓			✓
NPR07481-00		✓		✓		✓	✓	
NPR07295-00		✓		✓		✓		✓

INTERCAMBIABLE - SOLO 3 DÍGITOS

PERSONALIZABLE: NÚMEROS NO DIGITALES CORTADOS SEGÚN LOS REQUISITOS DEL CLIENTE

MÁS OPCIONES DISPONIBLES: COMUNÍQUESE CON NPR PARA ANALIZAR LOS REQUISITOS DE IDENTIFICACIÓN DE SU MÁQUINA

IDENTIFICACIÓN DE LA MÁQUINA EN LA AZOTEA

Las cajas de números de identificación de máquinas se adhieren fácilmente a los techos de las máquinas y usan dígitos reflectantes para una visibilidad óptima.

>> FÁCIL DE COLOCAR

>> DÍGITOS REFLECTANTES PARA
UNA VISIBILIDAD ÓPTIMA

>> GAMA DE OPCIONES



CAJA TRIANGULAR

N.º DE PARTE
NPR01677-00

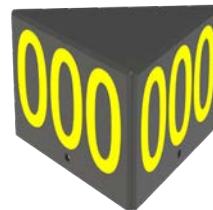
caja de techo solamente

 500mm A
500mm H

N.º DE PARTE
NPR01606-00

caja de techo solamente

 500mm A
325mm H



CONJUNTO DE CAJA Y MARCO TRIANGULAR


N.º DE PARTE
NPR01667-00

Completo con casquillos
de aislamiento y
sujetadores

 500mm A
500mm H

N.º DE PARTE
NPR01604-00

Completo con casquillos
de aislamiento y
sujetadores

 500mm A
325mm H



IDENTIFICACIÓN DE LA MÁQUINA EN LA AZOTEA

CAJA TRIANGULAR - MONTAJE MAGNÉTICO

N.º DE PARTE NPR07658-00

Completo con marco de montaje de acero galvanizado, casquillos de aislamiento y anclajes magnéticos.

 500mm A
500mm H

N.º DE PARTE NPR06120-00

Completo con marco de montaje de acero galvanizado, casquillos de aislamiento y anclajes magnéticos.

 500mm A
325mm H




CAJA TRIANGULAR - ESPECIFICA DE BMA

Diseñado para los requisitos del sitio de BMA

N.º DE PARTE NPR07603-00

Completo con imanes - sin marco de acero
Los dígitos tienen una altura de 400mm.

 875mm A
600mm H



IDENTIFICACIÓN SUSPENDIDA PARA MÁQUINAS


Hechas de poliuretano duradero, las placas de números de identificación para máquinas colgantes vienen completas con una barra de montaje de acero inoxidable.

**>> RESISTENTE Y DURADERO
POLIURETANO**

>> MONTAJE DE ACERO INOXIDABLE BAR




AZUL - 600MM IDENTIFICACIÓN LARGA **N.º DE PARTE NPR01394-00**

	600mm L
	510mm A
	16mm Espesor

AZUL - 1200MM IDENTIFICACIÓN LARGA **N.º DE PARTE NPR00816-00**

	1200mm L
	1020mm A
	25m Espesor

AMARILLO - 600MM IDENTIFICACIÓN LARGA **N.º DE PARTE NPR01487-00**


	600mm L
	510mm A
	16mm Espesor

AMARILLO - 1200MM IDENTIFICACIÓN LARGA **N.º DE PARTE NPR01486-00**

	1200mm L
	1020mm A
	25mm Espesor

AMARILLO - 1150MM IDENTIFICACIÓN LARGA **N.º DE PARTE NPR02143-00**

Solo panel numérico, sin barra de montaje.

	1150mm L
	400mm A
	25mm Espesor

KIT ANTIDESLIZANTE PARA ESCALERAS

National Plastics & Rubber puede suministrar rebordes escalonados resistentes y antideslizantes para aplicaciones que van desde la oficina hasta aeropuertos, sitios mineros y plataformas petrolíferas en alta mar.

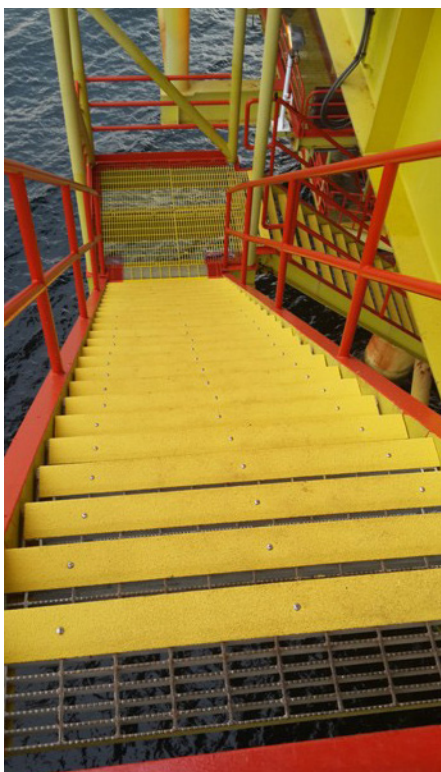
La nariz estándar se fabrica con acero galvanizado de 1.6mm, una banda de rodadura de 50mm y una elevación de 20mm. La nariz viene pretaladrada y se suministra con sujetadores. Otras opciones están disponibles bajo petición.

>> GRANO GRUESO RESISTENTE PARA UN AGARRE MÁXIMO

>> LOS KITS SE PUEDEN HACER PARA CUALQUIER MÁQUINA O APLICACIÓN.

>> PRETALADRADO Y SUMINISTRADO CON SUJETADORES

Póngase en contacto con Endeavant para más detalles y números de parte.



PESTILLO DE LA PUERTA

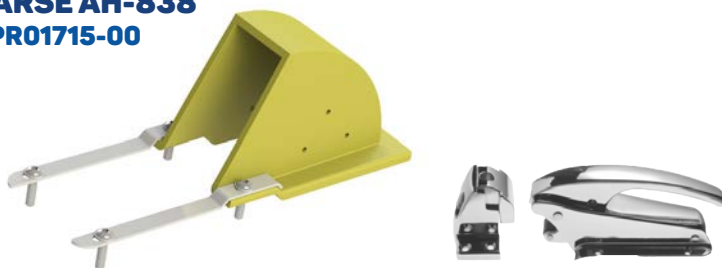
Las cubiertas de los pestillos de las puertas brindan protección a los operadores contra lesiones en los dedos y las manos al operar las manijas de las puertas de las máquinas.

>> PREVIENE LESIONES EN EL LUGAR DE TRABAJO

>> PERMITE QUE EL MANGO FUNCIONE NORMALMENTE MIENTRAS PROTEGE SUS DEDOS O SU MANO PARA QUE NO QUEDEN ATRAPADOS



PARA ADAPTARSE AH-838 N.º DE PARTE NPR01715-00



PARA ADAPTARSE CT-1178 N.º DE PARTE NPR02251-00



PARADA DE EMERGENCIA CUBIERTAS DE INTERRUPTORES

Las cubiertas del interruptor de parada de emergencia protegen y prolongan la vida útil del interruptor.

>> AUMENTAR LA VIDA DEL INTERRUPTOR

>> MEJORA LA SEGURIDAD

**>> REDUCE LOS COSTOS DE
MANTENIMIENTO**

**>> EVITA LA PENETRACIÓN DE POLVO Y
HUMEDAD**



**PARA ADAPTARSE
SCHNEIDER XALK174
N.º DE PARTE NPR01822-00**

**PARA ADAPTARSE
SCHNEIDER XAPM1316H29
N.º DE PARTE NPR02053-00**



PROTECTORES DE PERNOS

>> PROTEGE LOS MONTANTES DEL VEHÍCULO DURANTE EL TRANSPORTE Y EL ALMACENAMIENTO

>> GAMA DE TAMAÑOS DISPONIBLES

>> ADECUADO PARA CAMIONES MINEROS ORUGA Y KRESS



**PARA ADAPTARSE CATERPILLAR 793
N.º DE PARTE NPR07014-00 (AMARILLO)**

**PARA ADAPTARSE CATERPILLAR 785, 789 & KRESS VEHICLES
N.º DE PARTE NPR06551-00 (NARANJA)**

**PARA ADAPTARSE KRESS VEHICLES
N.º DE PARTE NPR06634-00 (AZUL)**

**PARA ADAPTARSE CATERPILLAR 773 & 777
N.º DE PARTE NPR06635-00 (VERDE)**

**PARA ADAPTARSE CATERPILLAR 795 & 797
N.º DE PARTE NPR06641-00 (AMARILLO)**

Cantidad mínima de pedido de 2000.

RETENEDORES DE LLANTA LIVIANOS

CUÑAS DE CLASE MUNDIAL

Las cuñas de National Plastics & Rubber son resistentes y durables, con tamaños para cubrir casi todas las aplicaciones desde su coche familiar a los camiones de minería más grandes.

>> PESO LIVIANO

>> PROBADOS EN TERRENO

>> ANTIDESLIZANTE, DURABLE DE POLIURETANO

>> CONSTRUCCIÓN DE UNA PIEZA

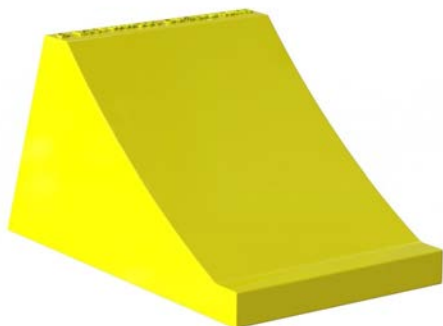
>> IMPERMEABLE A LOS PRODUCTOS QUÍMICOS, SALES, PUDRICIÓN Y RESISTENTE AL COMBUSTIBLE, ACEITE Y SOLVENTES

>> AMPLIA GAMA DE TAMAÑOS PARA USARSE CON CADA USO



VEHÍCULOS LIVIANOS

TALLA 1.5LW
N.º DE PARTE
NPR01895-00



se adapta a los neumáticos

∅ 400mm to 800mm



OPCIÓN DE
SOPORTE



NPR01945-00



NPR02034-00

180mm L

115mm A

110mm H

0.7kg

TALLA 2LW
N.º DE PARTE
NPR01180-00



se adapta a los neumáticos

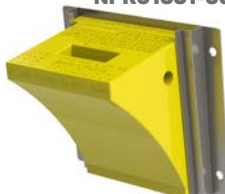
∅ 400mm to 900mm



OPCIÓN DE
SOPORTE



NPR01951-00



NPR01236-00

210mm L

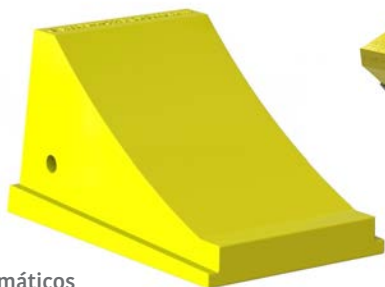
200mm A

150mm H

1.6kg

VEHÍCULOS MEDIANOS

TALLA 3LW
N.º DE PARTE
NPR01181-00



se adapta a los neumáticos

⊙ 900mm to 1400mm



OPCIÓN DE SOPORTE



NPR02013-00



NPR01237-00

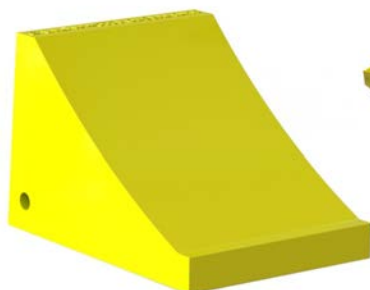
340mm L

220mm A

200mm H

3.5kg

TALLA 3.5LW
N.º DE PARTE
NPR02097-10



se adapta a los neumáticos

⊙ 1200mm to 1800mm



OPCIÓN DE SOPORTE



NPR02266-00



NPR02264-00

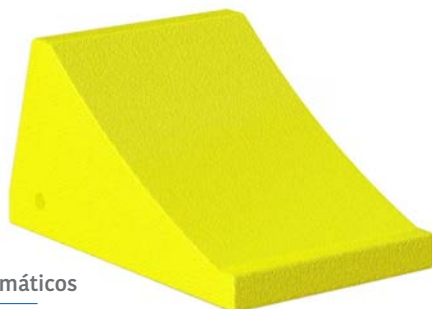
340mm L

250mm A

225mm H

6.2kg

TALLA 3.7LW
N.º DE PARTE
NPR01891-10



se adapta a los neumáticos

⊙ 1200mm to 2200mm



OPCIÓN DE SOPORTE



NPR01944-00

475mm L

305mm A

255mm H

6kg

GRANDES - VEHÍCULOS EXTRA GRANDES

TALLA 4LW
N.º DE PARTE
NPR01329-10



OPCIÓN DE SOPORTE



NPR02016-00

se adapta a los neumáticos

∅ 1800mm to 3000mm



570mm L
 340mm A
 280mm H
 9kg

TALLA 5LW
N.º DE PARTE
NPR02155-10



OPCIÓN DE SOPORTE



NPR02136-00

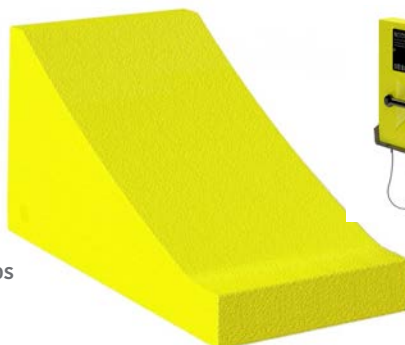
se adapta a los neumáticos

∅ 2200mm to 3500mm



621mm L
 343mm A
 323mm H
 11kg

TALLA 6LW
N.º DE PARTE
NPR00984-10



OPCIÓN DE SOPORTE



NPR02017-00

se adapta a los neumáticos

∅ 2800mm to 4200mm



680mm L
 337mm A
 355mm H
 14kg

VEHÍCULOS EXTRA EXTRA GRANDES

TALLA 7LW
N.º DE PARTE
NPR05024-10



OPCIÓN DE SOPORTE



NPR05535-00

se adapta a los neumáticos

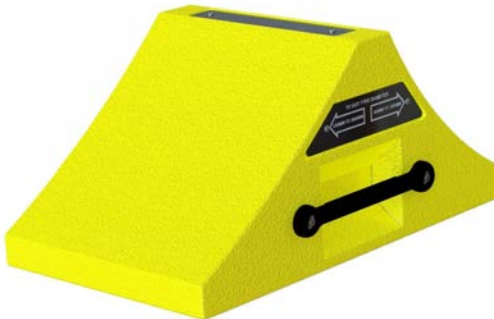
∅ 2800mm to 4500mm



	445mm L
	385mm A
	400mm H
	16kg

VEHÍCULOS MEDIANOS - GRANDES

TALLA 4/3LW
N.º DE PARTE
NPR01476-10



OPCIÓN DE SOPORTE



NPR02029-00

se adapta a los neumáticos

∅ 800mm to 2800mm



	559mm L
	330mm A
	280mm H
	8kg

CALZOS DE USO GENERAL



CALZO DE DOBLE CARA CON MANGO

N.º DE PARTE
NPR01823-00

se adapta a los neumáticos

⌀ 400mm to 800mm



670mm L

200mm A

90mm H

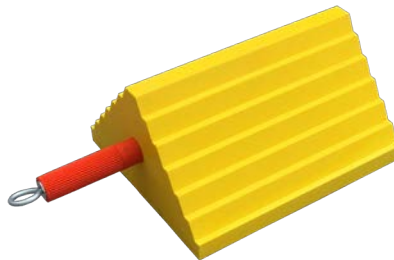
4kg

CALZO DE RUEDA TRIANGULAR

N.º DE PARTE
NPR05349-00

se adapta a los neumáticos

⌀ Up to 1050mm



254mm L

216mm A

127mm H

2kg

GUÍA DE TAMAÑO DE RETENEDORES DE LLANTA

N.º DE PARTE	CALCE DE RUEDA ADECUADO	DIÁMETRO DEL NEUMÁTICO	PARA ADAPTARSE	TAMAÑOS DE NEUMÁTICOS
NPR01895-00	TAMAÑO 1.5LW	Ø400mm hasta 800mm	Remolques, Automóviles y Caravanas Remolcadas	Abajo 20"
NPR01180-00	TAMAÑO 2LW	Ø400mm hasta 900mm	Vehículos 4x4, Vehículos Livianos, Montacargas con Neumáticos Pequeños	Hasta 20"
NPR01181-00	TAMAÑO 3LW	Ø900mm hasta 1400mm	Camiones Pesados Rígidos, Semirremolques, Doble B, Camiones MC, Máquinas Industriales de Tamaño Mediano	Hasta 24"
NPR01532-00	TAMAÑO 3.5A	Ø1200mm hasta 1800mm	Cargadores, Niveladoras y Camiones Articulados	Hasta 26.5R25
NPR02097-00	TAMAÑO 3.5LW	Ø1200mm hasta 1800mm	Cargadores, Niveladoras y Camiones Articulados	Hasta 26.5R25
NPR01891-00	TAMAÑO 3.7LW	Ø1200mm hasta 2200mm	Camiones y Maquinaria Pesada	29.5R25 hasta 33"
NPR01476-00	TAMAÑO 4/3LW	Ø800mm hasta 2800mm	Todas las máquinas que utilizan calzos de rueda de tamaño 3 o 4	Hasta 49"
NPR01329-00	TAMAÑO 4LW	Ø1800mm hasta 3000mm	Camiones y Maquinaria Pesada	35" hasta 49"
NPR02155-00	TAMAÑO 5LW	Ø2200mm hasta 3500mm	Camiones y Maquinaria Pesada	51"
NPR00984-00	TAMAÑO 6LW	Ø2800mm hasta 4200mm	Camiones y Maquinaria Pesada	57" hasta 63"
NPR05024-00	TAMAÑO 7LW	Ø2800mm hasta 4500mm	Camiones y Maquinaria Pesada	TAMAÑO DE NEUMÁTICO 63"



PRODUCTO EN QUE USTED PUEDE CONFIAR



TODOS NUESTROS PRODUCTOS SON SOMETIDOS A EXTENSA PRUEBAS DE CAMPO.

El compromiso de national plastics and rubber con nuestros clientes es de ser el mejor proveedor de productos de poliuretano de la industria para el mercado global. Por lo tanto, la calidad y fiabilidad de nuestros productos es la preocupación y responsabilidad de cada persona en nuestra organización.

Como prueba de nuestro compromiso con la calidad y para garantizar a nuestros clientes que pueden confiar en los productos NPR, realizamos extensas pruebas de campo para todos nuestros productos.

Nuestros procedimientos de prueba empujan los límites mucho más allá de lo que el cliente puede llegar a necesitar. Saber que nuestros productos pueden resistir el abuso más severo nos permite saber que podrás confiar en ellos.

NATIONAL

PLASTICS & RUBBER



endeavant

CONTÁCTENOS

WWW.ENDEAVANT.COM/NPR

EMAIL: contacto@endeavant.com

TEL.: +51 1 739 0664

TEL. COMERCIAL: +51 954 799 378

Ca. Alfonso Ugarte 349 , Miraflores.
Lima, Perú.